

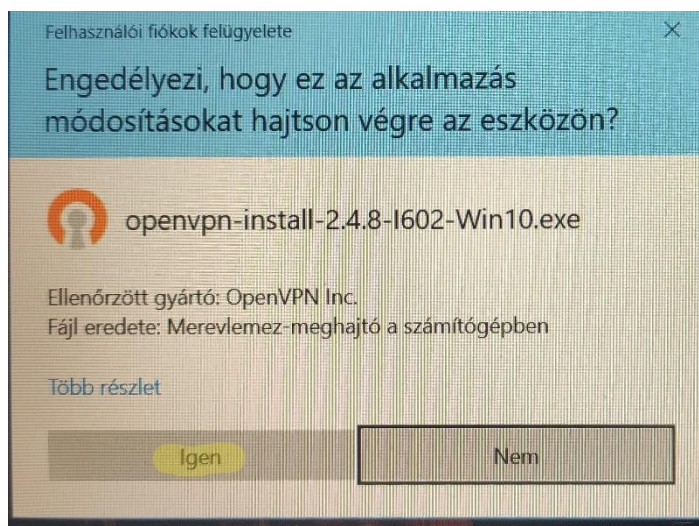
# VPN kliens telepítése

A VPN kliens program telepítését a következő lépésekben végezhetjük el:

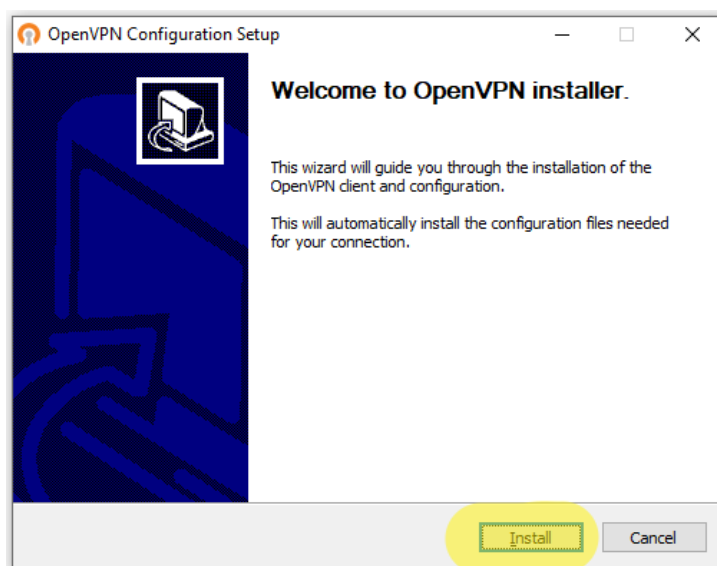
Jelentkezzen be az <https://informatika.sze.hu> oldalra, majd töltsse le a **Letöltések** menüpontban a **VPN telepítő** mappából az „sze-openvpn-\*\*\*.exe” állományt. (Figyelem! Ez a mappa csak a honlapra való bejelentkezés után érhető el!)

A telepítés során előfordulhat, hogy a számítógép vírusirtó alkalmazása kockázatosnak ítéli meg az alkalmazást. Ilyenkor szükséges a program futtatásának engedélyezése, általában „Engedélyezés” vagy „Allow” feliratú gombbal tudjuk ezt megtenni.

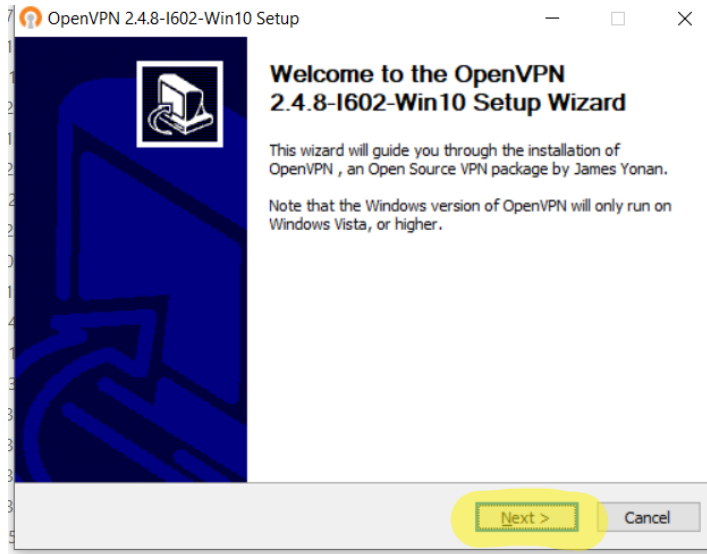
Indítsa el a letöltött „sze-openvpn-\*\*\*.exe” állományt. A felugró Felhasználói fiókok felügyelete ablakban kattintson az **igen**-re. (Amennyiben a Windows megvédte a számítógépet ablak jelenik meg, kattintson a **További információra**, majd a **Futtatás engedélyezése** felíratra)



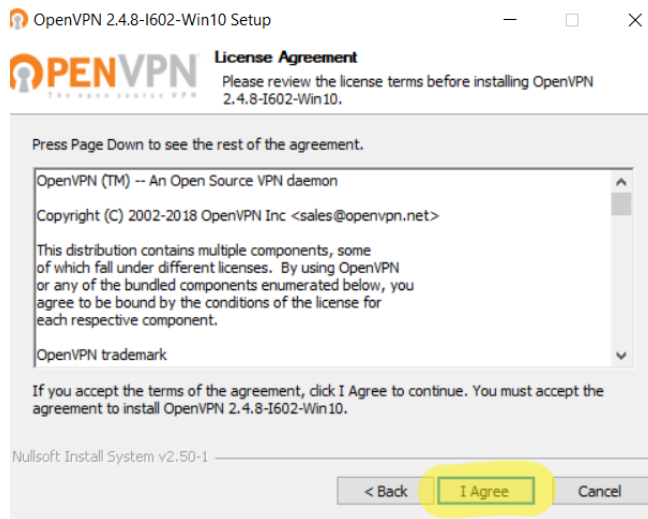
Kattintson az **Install**ra



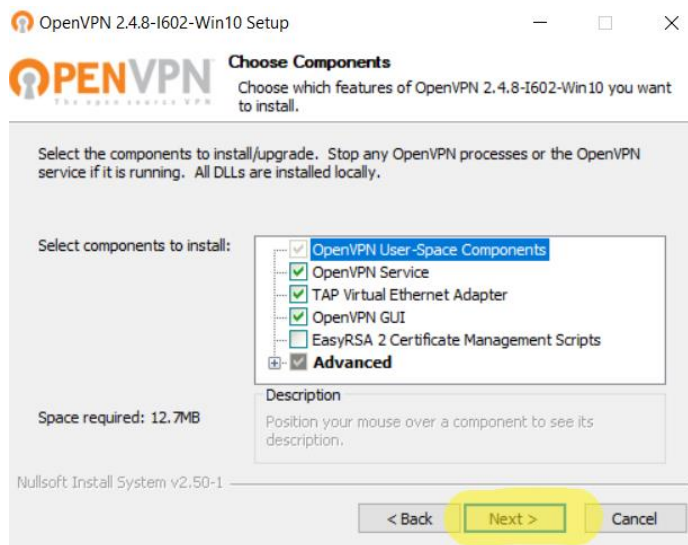
Ezután már maga a telepítő ablaka látható. Kattintson a **Next**-re.



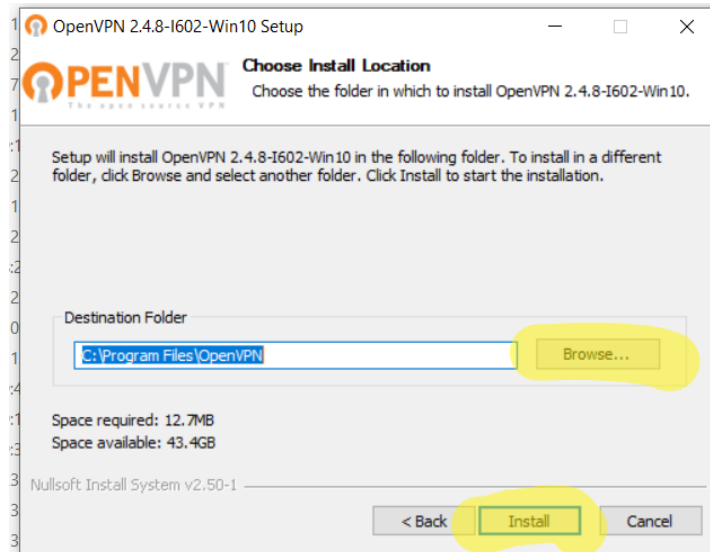
A következő ablakon **I Agree**



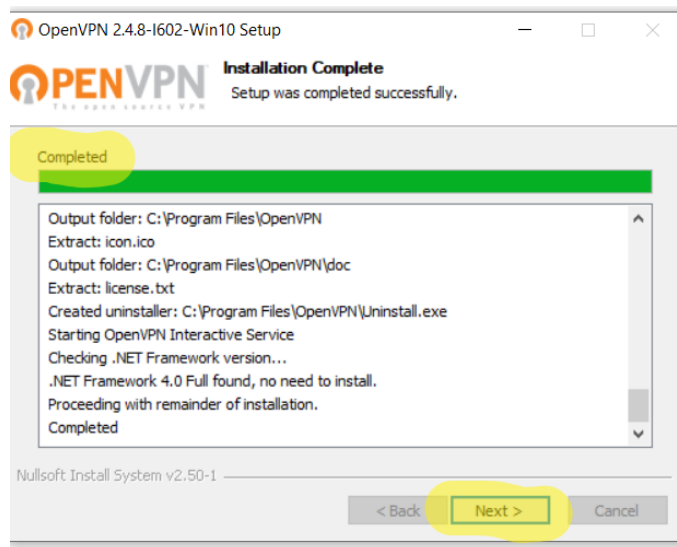
Majd **Next**



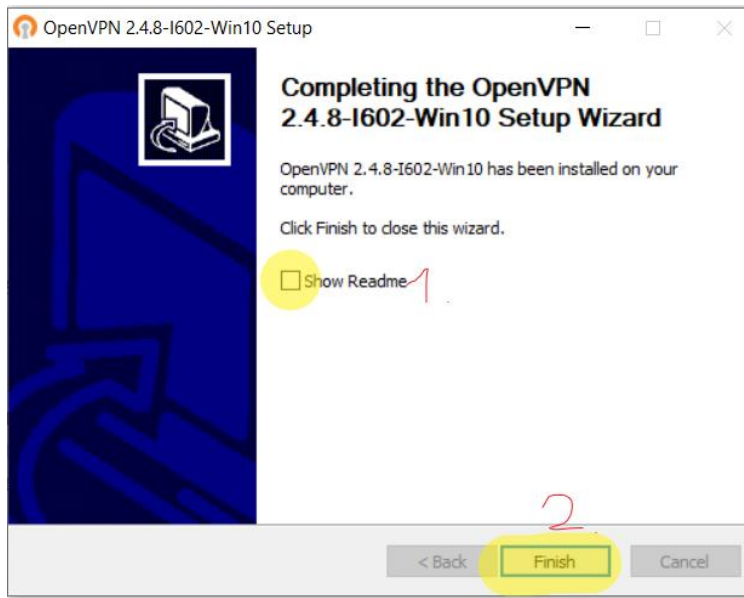
Amennyiben nem az alapértelmezett helyre kívánja a telepítést végezni, a **Browse...** gombbal meg tudja azt változtatni, ezután pedig kattintson az **Install** feliratú gombra.



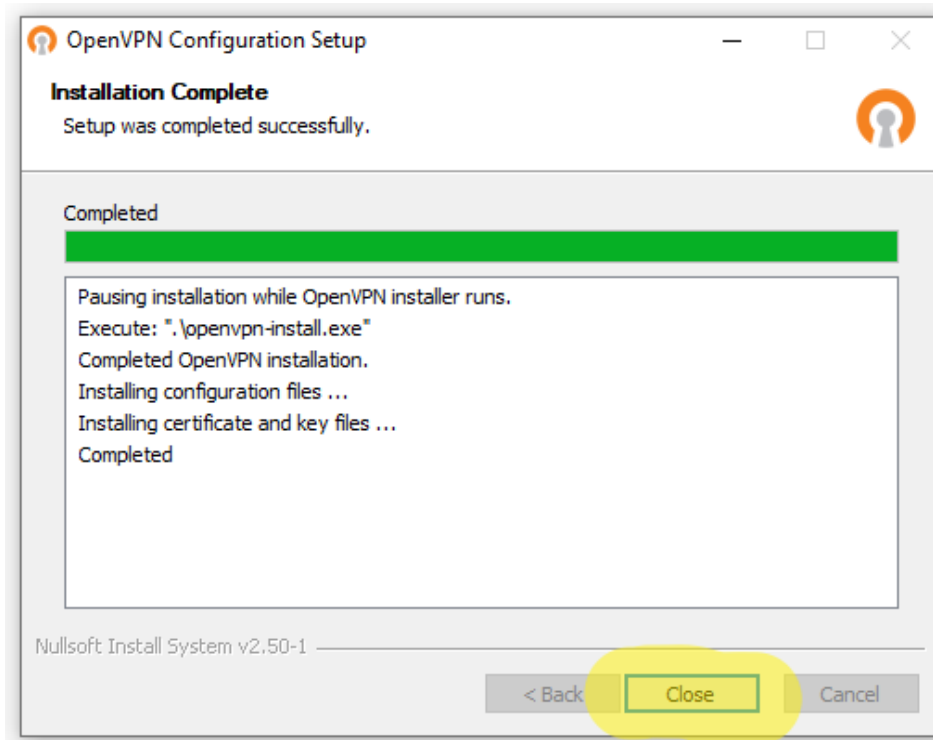
Amikor a zöld állapotsáv végigért, és megjelent felette a **Completed** felirat, a telepítés befejeződött, kattintson a **Next-re**.



Az utolsó ablakon vegye ki a pipát a **Show Readme** mellől, és a telepítés befejezéséhez kattintson a **Finish**-re.



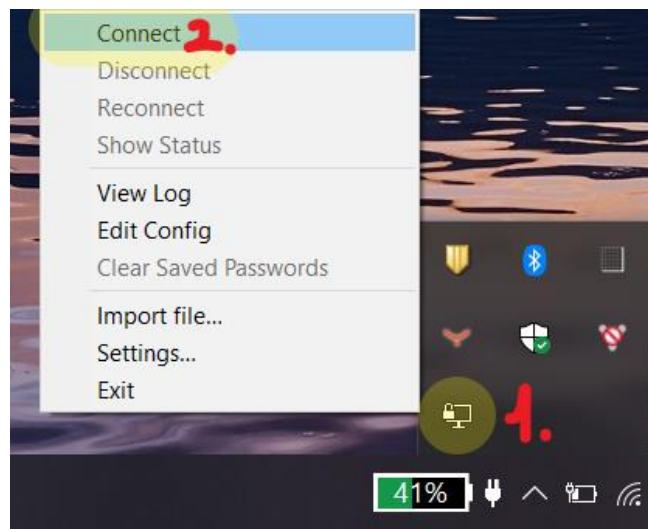
Legvégül **Close**



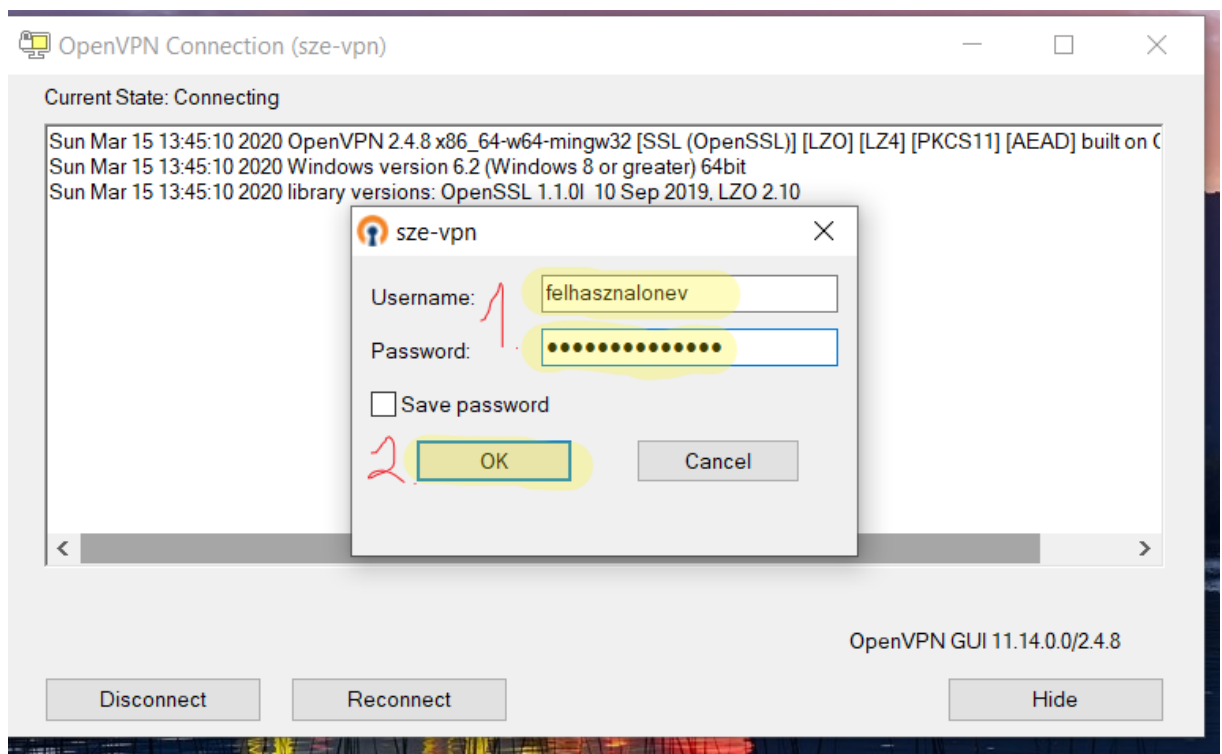
# VPN kliens használata

Az alkalmazás az „OpenVPN GUI” nevű ikonnal indítható.

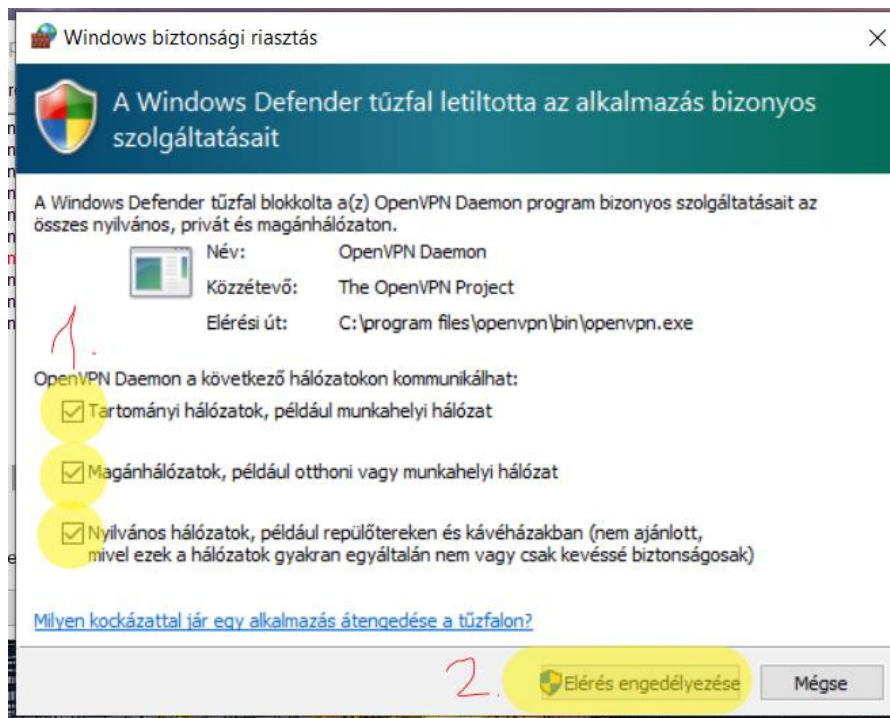
A tálca jobb részén a program ikonja egy monitor, rajta egy lakattal. Kattintson erre jobb egérgombbal, majd kattintson a **Connectre**



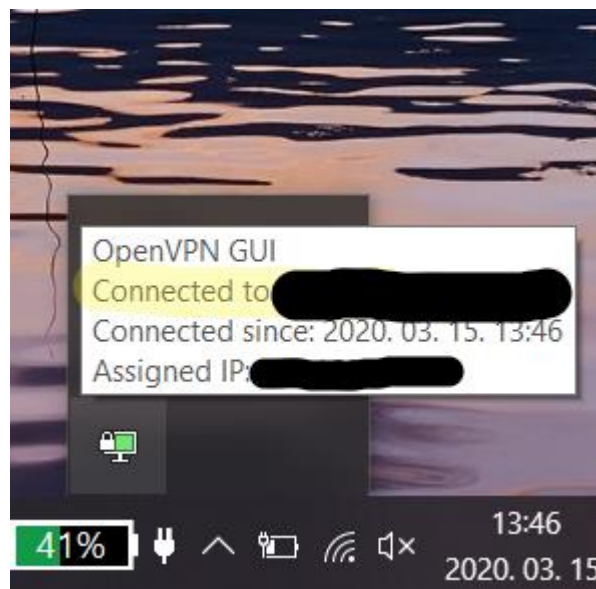
A bejelentkezési ablakban írja be a Windows AD felhasználónevét és jelszavát, majd kattintson az **OK** gombra. Ezeket az adatokat az alkalmazotti regisztrációkor kapta meg.



Számítógépe beállításaitól függően a VPN kliens első használatakor a Tűzfal értesítheti, hogy egy alkalmazás a hálózaton próbál meg kommunikálni, ezt Önnek engedélyeznie kell. Az alapértelmezett Windows tűzfal használatakor az alábbi ablak jelenik meg, itt mindhárom opciót pipálja ki, majd kattintson az **Elérés engedélyezésére**.



Sikeres csatlakozás esetén a program ikonja kizöldül, valamint az egeret fölötte tartva a „Connected to:” felirat lesz látható.



Jelszót módosítani bármely, tartományi használatra konfigurált számítógépen, bejelentkezés után lehetséges.